

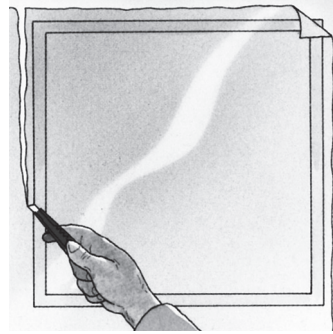
ΟΔΗΓΙΕΣ ΤΟΠΟΘΕΤΗΣΗΣ ΜΕΜΒΡΑΝΗΣ

1 |



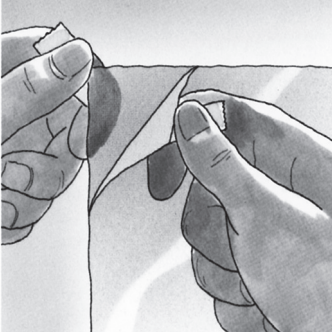
Χρησιμοποιώντας τη ξύστρα τζαμιών, το μπουκάλι με το σπρέϊ και τον υαλοκαθαριστήρα, καθαρίζετε πολύ καλά το τζάμι. Στεγνώστε τη κάσα του παραθύρου με χαρτί κουζίνας.

2 |



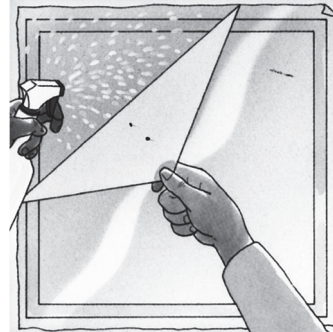
Χρησιμοποιώντας μία φαλτσέτα, κόψτε ένα κομμάτι μεμβράνης 2 με 3 εκατοστά μεγαλύτερο σε κάθε πλευρά του υπάρχοντος τζαμιού.

3 |



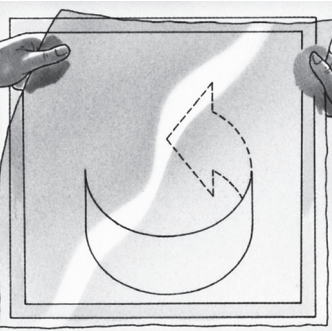
Με τη βοήθεια σελοτέϊπ, ξεχωρίστε τη μεμβράνη από το προστατευτικό διαφανές υπόστρωμα.

4 |



Καθώς τραβάτε τη μεμβράνη μακριά από το προστατευτικό υπόστρωμα, ψεκάστε τη κόλλα που έχει η μεμβράνη, με πάρα πολύ σαπουνόνερο. Χρησιμοποιείστε νερό με απορρυπαντικό πιάτων.

5 |



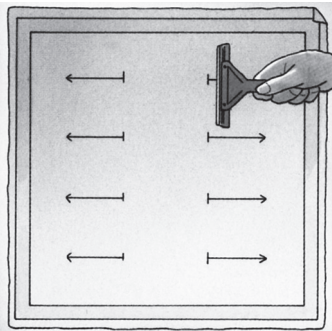
Γυρίστε τη μεμβράνη ανάποδα και φέρτε τη πλευρά με τη κόλλα και το σαπουνόνερο προς τη πλευρά του τζαμιού.

6 |



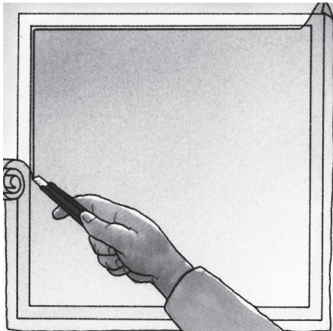
Ψεκάστε το τζάμι αρκετά για να μπορεί να δουλευτεί με τον υαλοκαθαριστήρα η επιφάνεια της μεμβράνης.

7 |



Για σωστό και καλό αποτέλεσμα, με τον υαλοκαθαριστήρα, πιέζουμε από το κέντρο προς τα δεξιά και αριστερά, για να φύγει ο αέρας και το νερό.

8 |



Κόψτε τα περισσεύματα, αφήνοντας 2mm απόσταση από τη κάσα του παραθύρου. Αυτή η μεμβράνη δεν πρέπει να ακουμπάει επάνω στη κάσα. Στη συνέχεια ξαναπεράστε τη με τον υαλοκαθαριστήρα για να φύγουν και οι τελευταίες φυσαλίδες.



ΣΥΝΤΗΡΗΣΗ ΜΕΜΒΡΑΝΩΝ

- Από τη 1^η ημέρα τοποθέτησης και για 15 ημερολογιακές ημέρες, θα πρέπει να αποφύγετε το πλύσιμο των τζαμιών από την πλευρά που έχουμε βάλει τη μεμβράνη.
- Μετά τη πάροδο των 15 ημερών, μπορείτε να πλύνετε τα τζάμια σας κανονικά, όπως τα πλένατε δηλ. με AZAX κ.λπ. Θα πρέπει το απορρυπαντικό τζαμιών να είναι καλής ποιότητας και όχι από τα φθηνά που κυκλοφορούν στην αγορά. Για το πλύσιμο πρέπει να χρησιμοποιείται μαλακό πανί ή wettex νωπό. Όχι εφημερίδες και χαρτιά.
- Εάν παρουσιαστούν μικρές φουσαλίδες θα τις αφήσετε, δεν θα τις πειράξετε. Αυτές θα φύγουν με τη πάροδο του χρόνου.
- **ΑΠΑΓΟΡΕΥΕΤΑΙ** να τις τρυπήσετε.
- **ΑΠΑΓΟΡΕΥΕΤΑΙ** να ξύσετε τις μεμβράνες με αιχμηρό αντικείμενο όπως μαχαίρι, ξυράφι, σφουγγαράκι scotch brite, κ.λπ.
- **ΑΠΑΓΟΡΕΥΕΤΑΙ** να κολλήσετε οποιοδήποτε αυτοκόλλητο επάνω στις μεμβράνες.
- **ΑΠΑΓΟΡΕΥΕΤΑΙ** να κολλήσετε σελοτέϊπ επάνω στις μεμβράνες.
- Τις διακοσμητικές μεμβράνες μπορείτε να τις πλύνετε όπως πλένετε τα τζάμια σας, με AZAX κ.λπ. (πάντα καλής ποιότητας απορρυπαντικό) όχι όμως να χρησιμοποιήσετε ασετόν, οινόπνευμα, χλωρίνη, αφαιρετικό αλάτων και γενικά βαριάς χρήσεως απορρυπαντικά.